

NOR : DEV N 06 50 398 A

MINISTÈRE DE L'ÉCOLOGIE ET DU DÉVELOPPEMENT DURABLE

**Arrêté portant désignation du site Natura 2000 CARRIERES SOUTERRAINES ET
PELOUSES DE KLANG - GITES A CHIROPTERES
(zone spéciale de conservation)**

La ministre de l'écologie et du développement durable,

Vu la directive 92/43/CEE du Conseil du 21 mai 1992 modifiée concernant la conservation des habitats naturels ainsi que de la faune et de la flore sauvages, notamment ses articles 3 et 4 et ses annexes I et II ;

Vu la décision de la Commission des Communautés européennes du 07 décembre 2004 arrêtant, en application de la directive 92/43/CEE du Conseil du 21 mai 1992, la liste des sites d'importance communautaire pour la région biogéographique continentale ;

Vu le code de l'environnement, notamment le I et le III de l'article L. 414-1, et les articles R. 414-1, R. 414-3, R. 414-4 et R. 414-7 ;

Vu l'arrêté du 16 novembre 2001 modifié relatif à la liste des types d'habitats naturels et des espèces de faune et de flore sauvages qui peuvent justifier la désignation de zones spéciales de conservation au titre du réseau écologique européen Natura 2000 ;

Vu les avis des communes et des établissements publics de coopération intercommunale concernés ;

Arrête :

Art. 1^{er} - Est désigné sous l'appellation « site Natura 2000 CARRIERES SOUTERRAINES ET PELOUSES DE KLANG - GITES A CHIROPTERES » (zone spéciale de conservation FR4100170) l'espace délimité sur la carte au 1/25000 ci-jointe, s'étendant sur une partie du territoire des communes suivantes du département de la Moselle : Aboncourt, Hombourg-Budange, Klang, Veckring.

Art. 2 - La liste des types d'habitats naturels et des espèces de faune et flore sauvages justifiant la désignation du « site Natura 2000 CARRIERES SOUTERRAINES ET PELOUSES DE KLANG - GITES A CHIROPTERES » figure en annexe au présent arrêté.

Cette liste ainsi que la carte visée à l'article 1^{er} ci-dessus peuvent être consultées à la préfecture de la Moselle, à la direction régionale de l'environnement de Lorraine, ainsi qu'à la direction de la nature et des paysages au ministère de l'écologie et du développement durable.

Art. 3 - Le directeur de la nature et des paysages est chargé de l'exécution du présent arrêté, qui sera publié au *Journal officiel* de la République française.

Fait à Paris, le 9 AOUT 2006



Nelly OLIN

Annexe

A l'arrêté de désignation du site Natura 2000 FR4100170 CARRIERES SOUTERRAINES ET PELOUSES DE KLANG - GITES A CHIROPTERES (zone spéciale de conservation)

Liste des types d'habitats naturels et des espèces de faune et de flore sauvages justifiant cette désignation

1 - Liste des habitats naturels figurant à l'arrêté du 16 novembre 2001 modifié et justifiant la désignation du site au titre du I de l'article L.414-1 du code de l'environnement

6210 Pelouses sèches semi-naturelles et faciès d'embuissonnement sur calcaires (*Festuco-Brometalia*)[*sites d'orchidées remarquables]

2 - Liste des espèces de faune et flore sauvages figurant à l'arrêté du 16 novembre 2001 modifié et justifiant la désignation du site au titre du I de l'article L.414-1 du code de l'environnement

Mammifères

1324	Grand Murin	<i>Myotis myotis</i>
1304	Grand Rhinolophe	<i>Rhinolophus ferrumequinum</i>
1303	Petit Rhinolophe	<i>Rhinolophus hipposideros</i>
1321	Vespertilion à oreilles échancrées	<i>Myotis emarginatus</i>

Amphibiens et reptiles

aucune espèce mentionnée

Poissons

aucune espèce mentionnée

Invertébrés

aucune espèce mentionnée

Plantes

aucune espèce mentionnée



MINISTRE DE L'ÉCOLOGIE
ET DU DÉVELOPPEMENT
DURABLE

**SITE NATURA 2000 CARRIÈRES SOUTERRAINES ET PELOUSES DE KLANG -
GITES A CHIROPTERES (ZSC)**

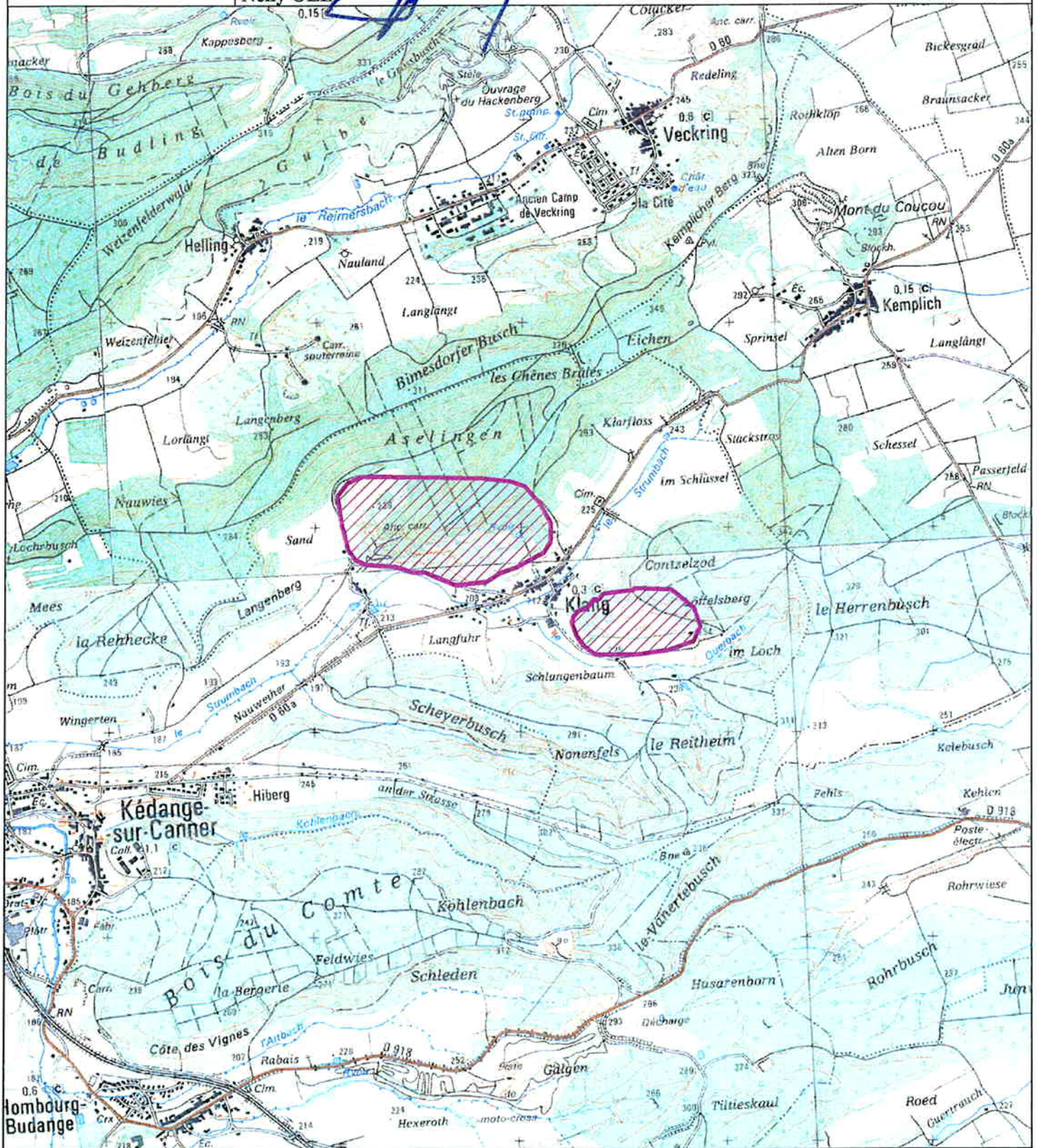
FR4100170 (Moselle)

Carte au 1/25 000 (fond IGN scan25) annexée à l'arrêté de désignation de la ZSC.

Signé le : **9 AOUT 2006**

La ministre de l'écologie et du développement durable

Nelly OLIN



Périmètre ZSC